

住宅性能評価が証明する品質の高さ、景観としての魅力ある外観デザインやクオリティとコストのバランスまで考えた快適なお住まいをお届けいたします♪オプション工事で駐車3台可能♪お部屋からの眺望は開放的です♪



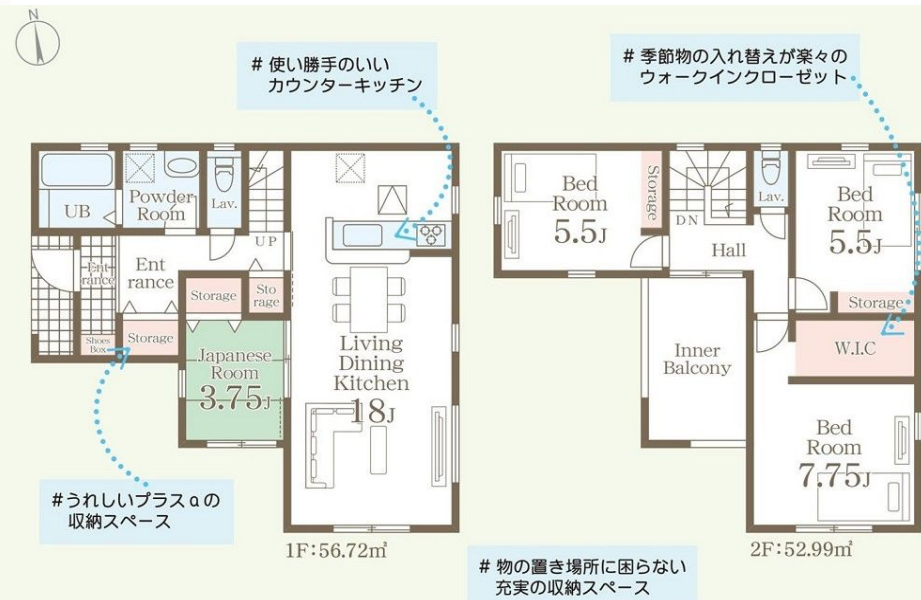
東区多々良第十 1号棟



Navi▶ 福岡県福岡市東区多々良2丁目39番5号

Life information

- 多々良小学校.....1,520m(徒歩19分)
- 多々良中央中学校.....1,360m(徒歩17分)
- ジョイント多々良店.....734m(徒歩10分)
- ローソン福岡多々良二丁目店.....522m(徒歩7分)
- ドラッグストアモリ多々良店.....717m(徒歩9分)
- 医療法人済世会河野名島病院.....2,288m(徒歩29分)
- 福岡松崎郵便局.....1,251m(徒歩16分)



※間取内の設置家具は配置例です。家具は販売価格には含まれません。

住宅性能表示制度

設計性能評価+建設性能評価

7項目 最高等級

耐震等級(構造躯体の倒壊等防止)

耐風等級

ホルムアルデヒド等級(内装及び天井裏等)

維持管理対策等級

耐震等級(構造躯体の損傷防止)

劣化対策等級

一次エネルギー消費量等級

優遇

長期優良住宅認定物件

省エネ

BELS Building Energy-saving Labeling System

保証

最長 35年

住宅保証システム

安心

契約Aタイプ

適の証明あり

フラット35S利用可

保証

地盤サポート

20年保証

安心

無料

定期点検

※建設性能評価は建物完成後に取得する

Equipment こだわりの住宅設備

TVモニター付きインターホン

浴室乾燥機

洗浄便座

床下収納

24時間換気

人感センサー

シャンプードレッサー

基礎パッキン工法

玄関収納

浄水器付きキッチン

物件種目	<h1>新築一戸建住宅</h1>		
最寄駅	香椎線舞松原駅		
間取り	4LDK+WIC		
価格	3,998万円 (税込)		
所在地	福岡市東区多々良2丁目39番5号		
交通	香椎線舞松原駅 徒歩26分 多々良バス停 徒歩11分		
土地面積	公簿251.75㎡(76.15坪)	私道面積	
建物	構造	木造	規模 2階建
	建物面積	109.71㎡	
間取内訳	LDK18/和3.7/洋7.7/洋5.5/洋5.5		
土地権利	所有権	地目	宅地
都市計画	市街化	用途地域	一種低層
建ぺい率	50%	容積率	80%
他の法令上の制限			
築年月	令和7年5月予定	駐車場	2台
現況	未完成	引渡日	2025年5月下旬
建築確認番号	第R06SHC119668号		
接道状況	西側 接面14.4m (公道) 幅員5.1m		
設備	都市ガス・上水道・下水道・追焚機能・トイレ2箇所・温水洗浄便座 ウォークインクローゼット・床下収納・シャンプードレッサー・浴室乾燥機 複層ガラス		
備考	※戸建住環境形成地区の制限により建ぺい率は40%が適用されます。 ※網戸・照明・濡縁・カーテンレール・防水パン・カーポートはオプションになります。 ※司法書士は売主指定になります。 ※図面と現況に相違がある場合は現況優先とします。		



(公社)福岡県宅地建物取引業協会 福岡県知事免許(3)第16595号
(一社)九州不動産公正取引協議会加盟
(株)ファーストライフ

福岡市中央区大名2丁目9番29号
第2プリンスビル 4階
TEL:092-718-2424
FAX:092-718-2425

- 取引態様 : 専任媒介
- 取引条件の有効期限 :